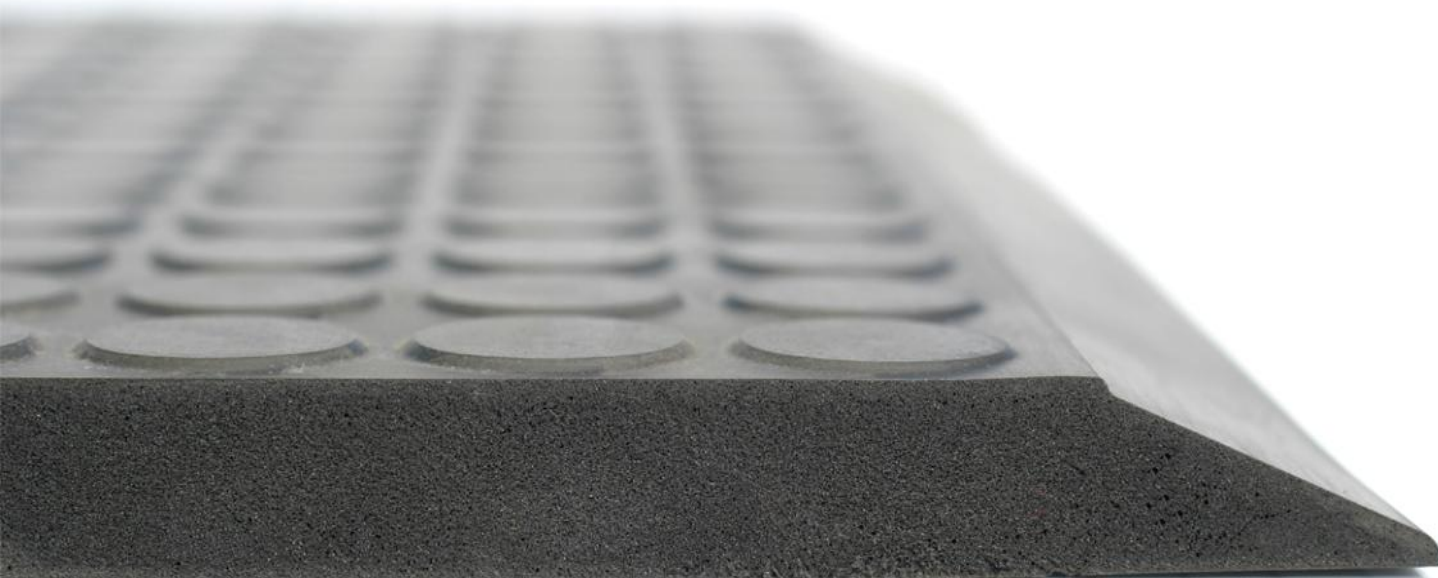


Ergomata Basic Smooth

Mata BS charakteryzuje się specjalnie zaprojektowanym profilem, dzięki któremu odczuwalność zmęczenia pracownika jest zredukowana do minimum. Wykonana z poliuretanu o zmniejszonej gęstości i ergonomicznie wyprofilowana doskonale spełni swoją funkcję w każdym suchym, naturalnym środowisku pracy. Jej zastosowanie minimalizuje ryzyko urazów wynikających z przypadkowych potknięć i ogranicza dolegliwości bólowe, co wpływa na zmniejszenie absencji chorobowej pracowników i podniesienie jakości wykonywanej pracy. Żadna z innych dostępnych w podobnej cenie mat typu smooth nie zapewni zbliżonych efektów w zakresie podniesienia komfortu pracy.



Wyjątkowe cechy w zakresie BHP

Dzięki zastosowaniu ukośnie ciętych krawędzi mata nie ma tendencji do zawijania się, w efekcie ryzyko potknięcia się zostało praktycznie wyeliminowane. Nasze maty BS są dostępne w dowolnym kształcie i wielkości, zawsze jednak tworzą jednolitą całość. Niezależnie od wielkości maty nie są składane z mniejszych części, nie ma zatem zużywających się złączeń, co dodatkowo eliminuje ryzyko potknięcia.

Zapobieganie zmęczeniu, korzyści ergonomiczne

Używanie unikalnie zaprojektowanych mat ergonomicznych eliminuje i zapobiega codziennym problemom doświadczanym przez pracowników wykonujących prace w pozycji stojącej. Korzystanie z maty stymuluje organizm pracownika do zwiększenia przepływu krwi podczas wykonywanej pracy. Wpływa to bezpośrednio na zwiększenie koncentracji i wydajności pracownika, redukuje absencję chorobową i wielkość wypłacanych zasiłków, a także podnosi jakość wykonywanej pracy.

PRODUCENT

ERGOMATwww.ergomat.cominfo@ergomat.dk

DYSTRYBUTOR

LOGIPost

CARBONVILLE

www.logipost.pllogipost@logipost.pl

ERGOMAT®

Parametry techniczne standardowej maty ERGOMAT Basic Smooth

- Materiał: Piankowy poliuretan
- Kolor: Antracyt
- Waga: 1 900 g +/- 50g
- Długość (bez ukośnie ciętych krawędzi): 91 cm +/- 1%
- Szerokość (bez krawędzi): 60 cm +/- 1%
- Grubość: 11 mm
- Właściwości termiczne
 - Właściwości ergonomiczne zostaną zachowane przy:
 - Minimalnej temperaturze użytkowania: 0 °C
 - Maksymalnej temperaturze użytkowania: 80 °C
 - Maksymalna wytrzymałość termiczna: 120 °C
- Gęstość: 330 kg/m³
- Twardość: 18 - 28 Sh A
- Obciążenie zużycia średniego= 5 N: 800 mm³
- Wytrzymałość na rozciąganie: 1 Mpa
- Wydłużenie przy zerwaniu: 200 %
- Wytrzymałość na rozerwanie: 1.5 N / mm
- Opór elektryczny
(po przyłożeniu do punktu powierzchni % 50 RH): > 20 x 10⁹ Ω
- Podatna na promienie UV
- Użytkowanie w pomieszczeniach czystych: nie testowano

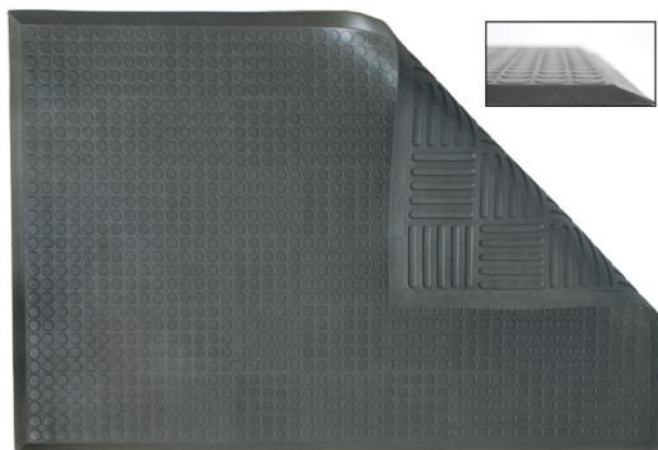
Produkt nie zawiera silikonu ani lateksu

Solidnie wykończona całości maty zapobiega tworzeniu się wystrzępień i wypustków

ERGOMAT.



Dostępne modele mat



Mata typu Basic Smooth

3 LETNIA GWARANCJA

Wszystkie produkty firmy Ergomat podlegają warunkowej gwarancji jeśli tylko użytkowano je zgodnie z przeznaczeniem*, nawet przez 24 godziny na dobę, 7 dni w tygodniu. Gwarancja nie obejmuje zniszczeń mechanicznych spowodowanych przeciągnięciem przez matę lub jej obciążeniem zbyt dużymi ciężarami. Gwarancja nie ma zastosowania także w przypadku przeciągnięcia lub przejazdu przez matę wszelkiego rodzaju wózków paletowych, palet, skrzyń, wózków widłowych itp.

Gwarancja dotycząca uszkodzeń wynikających z reakcji maty na roztwory chemiczne, oleje, ciecze lub inne substancje aktywne ma różne zastosowanie, w zależności od rodzaju użytkowanej maty. W celu właściwego doboru maty dedykowanej konkretnym warunkom należy skonsultować się z dystrybutorem lub osobą reprezentującą firmę Ergomat. Dopasowanie rodzaju maty zależy od charakterystyki otoczenia w Państwa firmie oraz od specyfiki miejsca, w którym mata będzie wykorzystywana.

Okres gwarancyjny rozpoczyna się z dniem nabycia produktu. Produkt podlegający gwarancji w efekcie odpowiednio uzasadnionej i zatwierdzonej przez firmę Ergomat akcji gwarancyjnej zostanie wymieniony na nowy. Gwarancja nie pokrywa kosztów bezpośrednich i pośrednich użytkownika a także nie zapewnia zwrotu pieniędzy.

* Poprzez użytkowanie zgodne z przeznaczeniem rozumie się korzystanie z maty przez użytkownika pozostającego w pozycji stojącej, poruszanie się po niej w odpowiednim obuwiu pracowniczym, w otoczeniu, w którym temperatura powietrza nie przekracza 25 °C, a wilgotność powietrza 80%.