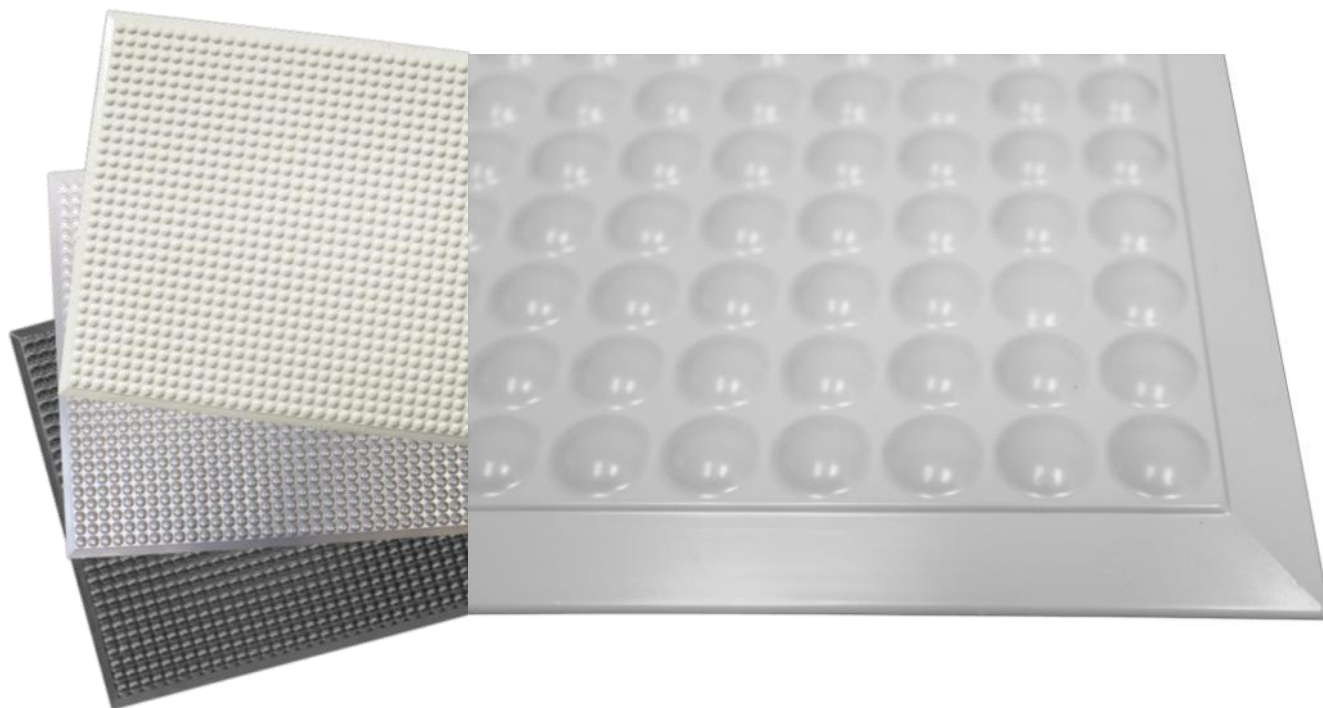


# Ergomata Infinity Bubble

Mata typu **Infinity Bubble** jest jedyną ergonomiczną matą dostępną z dożywotnią gwarancją. Jest przeznaczona do stosowania na powierzchniach suchych. Mata Infinity Bubble łączy komfort wynikający z elastyczności poliuretanu z łatwością utrzymania jej w czystości, dzięki zamkniętym obszarom na nieporowatej powierzchni. Produkt jest wyjątkowo odporny na działanie substancji chemicznych i ekspozycję na UV (z wyłączeniem rozpuszczalników organicznych). Posiada certyfikat do stosowania w czystych pomieszczeniach ISO Class 5 (Class 100).



## Wyjątkowe cechy w zakresie BHP

Dzięki zastosowaniu ukośnie ciętych krawędzi mata nie ma tendencji do zawijania się, w efekcie ryzyko potknięcia się zostało praktycznie wyeliminowane. Nasze maty Infinity są dostępne w prawie dowolnym kształcie i wielkości, zawsze jednak tworzą jednolitą całość. Niezależnie od wielkości maty nie są składane z mniejszych części, nie ma zatem zużywających się złączeń, co dodatkowo eliminuje ryzyko potknięcia.

## Zapobieganie zmęczeniu, korzyści ergonomiczne

Używanie unikalnie zaprojektowanych mat ergonomicznych eliminuje i zapobiega codziennym problemom doświadczanym przez pracowników wykonujących prace w pozycji stojącej. Korzystanie z maty stymuluje organizm pracownika do zwiększenia przepływu krwi podczas wykonywanej pracy. Wpływa to bezpośrednio na zwiększenie koncentracji i wydajności pracownika, redukuje absencję chorobową i wielkość wypłacanych zasiłków, a także podnosi jakość wykonywanej pracy.

PRODUCENT

**ERGOMAT**[www.ergomat.com](http://www.ergomat.com)[info@ergomat.dk](mailto:info@ergomat.dk)

DYSTRYBUTOR

**LOGIPost**

CARBONVILLE

[www.logipost.pl](http://www.logipost.pl)[logipost@logipost.pl](mailto:logipost@logipost.pl)

ERGOMAT®

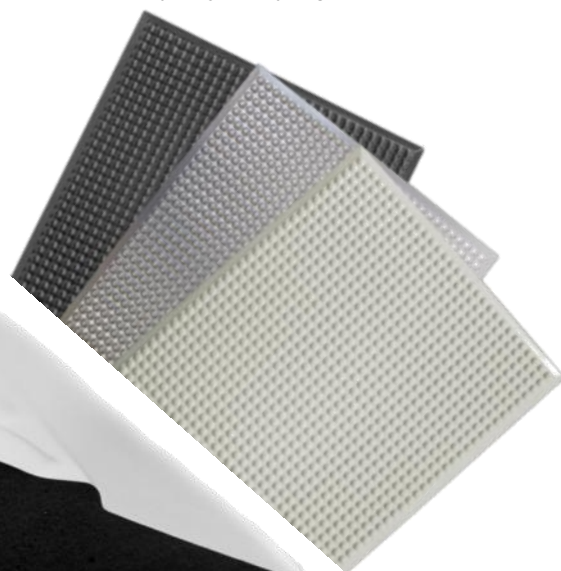
## Parametry techniczne standardowej maty ERGOMAT Infinity Bubble

- Materiał: Piankowy poliuretan
- Kolor: Czarny, srebrny, biały
- Waga: 2 600 g +/- 50g
- Długość (bez ukośnie ciętych krawędzi): 90 cm +/- 1%
- Szerokość (bez krawędzi): 60 cm +/- 1%
- Grubość: 14.5 mm
- Właściwości termiczne
  - Właściwości ergonomiczne zostaną zachowane przy:
  - Minimalnej temperaturze użytkowania: 0 °C
  - Maksymalnej temperaturze użytkowania: 80 °C
  - Maksymalna wytrzymałość termiczna: 120 °C
- Gęstość: 400 kg/m<sup>3</sup>
- Twardość: 37 - 45 Sh A
- Trwałość powierzchni: 30 m (DIN 4649 test z obciążeniem 2.5 N)
- Wytrzymałość na rozciąganie: 1 Mpa
- Wydłużenie przy zerwaniu: 200 %
- Wytrzymałość na rozerwanie: 1.5 N / mm
- Opór elektryczny (po przyłożeniu do punktu powierzchni % 50 RH): 1 x 10<sup>9</sup> Ω - 5x 10<sup>9</sup> Ω
- Zachowanie na ogień: zwiększona odporność
- Produkt nie zawiera lateksu ani silikonu

**Klasyczna metoda czyszczenia:** odkurz lub zamieć powierzchnię maty. Umyj powierzchnię maty, stosując roztwór wody z mydłem (pH roztworu od 2 do 9.5).

UWAGA ! Jeżeli podczas mycia zostanie przemoczona spodnia powierzchnia maty - odwróć matę i pozostaw do wyschnięcia. Kiedy wilgoć zniknie i cała powierzchnia spodnia maty jest sucha, używaj maty zgodnie z zastosowaniem.

SUBSTANCJA	ODPORNOŚĆ	
	WIERZCH MATY	SPÓD MATY
Słaby kwas	dobra	zadowolająca
Mocny kwas	zadowolająca	słaba
Słabe związki zasadowe	dobra	zadowolająca
Mocne związki zasadowe	zadowolająca	słaba
Rozpuszczalniki organiczne	Słaba	zadowolająca
Alkohole	zadowolająca	zadowolająca
Węglowodory	doskonała	zadowolająca
Woda	doskonała	zadowolająca
Promieniowanie UV	dobra	słaba



## 12 LETNIA GWARANCJA / DOŻYWOTNIA GWARANCJA

Wszystkie produkty firmy Ergomat podlegają warunkowej gwarancji jeśli tylko użytkowano je zgodnie z przeznaczeniem\*, nawet przez 24 godziny na dobę, 7 dni w tygodniu. Gwarancja nie obejmuje zniszczeń mechanicznych spowodowanych przeciągnięciem przez matę lub jej obciążeniem zbyt dużymi ciężarami. Gwarancja nie ma zastosowania także w przypadku przeciągnięcia lub przejazdu przez matę wszelkiego rodzaju wózków paletowych, palet, skrzyń, wózków widłowych itp.

Gwarancja dotycząca uszkodzeń wynikających z reakcji maty na roztwory chemiczne, oleje, ciecze lub inne substancje aktywne ma różne zastosowanie, w zależności od rodzaju użytkowanej maty. W celu właściwego doboru maty dedykowanej konkretnym warunkom należy skonsultować się z dystrybutorem lub osobą reprezentującą firmę Ergomat. Dopasowanie rodzaju maty zależy od charakterystyki otoczenia w Państwa firmie oraz od specyfiki miejsca, w którym mata będzie wykorzystywana.

Okres gwarancyjny rozpoczyna się z dniem nabycia produktu. Produkt podlegający gwarancji w efekcie odpowiednio uzasadnionej i zatwierdzonej przez firmę Ergomat akcji gwarancyjnej zostanie wymieniony na nowy. Gwarancja nie pokrywa kosztów bezpośrednich i pośrednich użytkownika a także nie zapewnia zwrotu pieniędzy.

\* Poprzez użytkowanie zgodne z przeznaczeniem rozumie się korzystanie z maty przez użytkownika pozostającego w pozycji stojącej, poruszanie się po niej w odpowiednim obuwiu pracowniczym, w otoczeniu, w którym temperatura powietrza nie przekracza 25 °C, a wilgotność powietrza 80%.